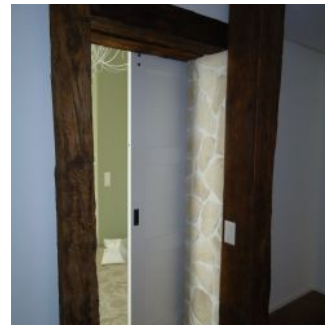
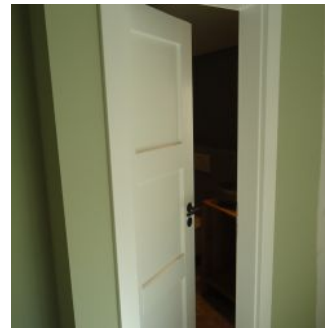




EFH Hauptstrasse, Muttenz



Projekt-Daten



Ort

Muttenz



Ausführungszeit

2018



Auftraggeber

CSG Baumanagement AG



Bau-Typ

Wohnen-EFH

Bau-Art

Sanierung

Ausgeführte Arbeiten



Holzzargen, Innentüren, Schiebetüren, Wohnungseingangstüren



Schreinerarbeiten



Türen



Schreinerei



Brandschutz



Planung



Sicherheit



Service